





Строительство

Ханты-Мансийский автономный округ - Югра

Ввод в действие объектов социально-культурного назначения, в январе-июне 2023 года

	Торгово-выставочные комплексы, м ² общей площади	1464
	Общеобразовательные организации, ученических мест	1125
	Амбулаторно-поликлинические организации, посещений в смену	234
	Дошкольные образовательные организации, мест	30

Среднемесячная номинальная начисленная заработная плата одного работника по виду экономической деятельности "строительство", в январе-мае 2023 года

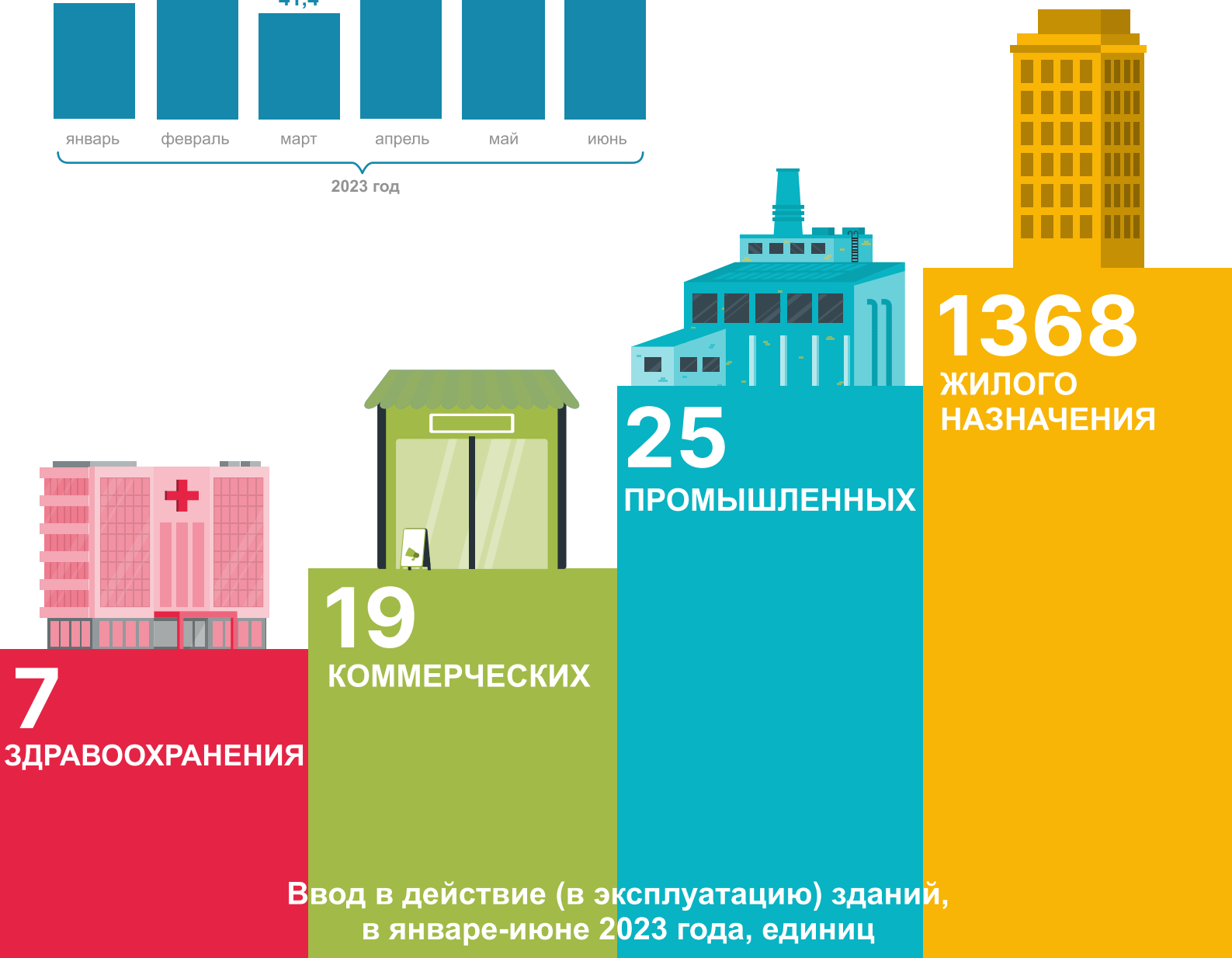
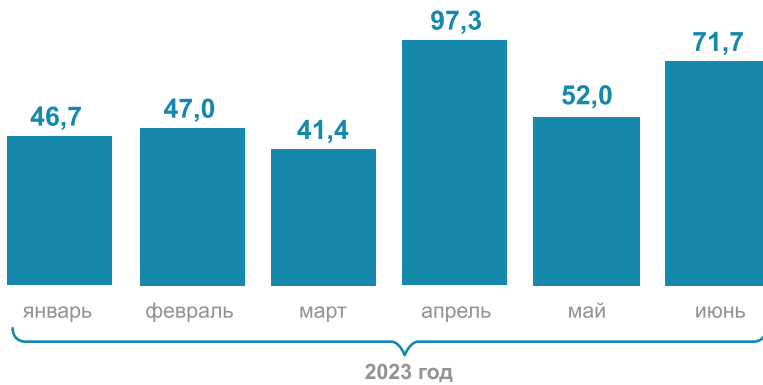
86,5

тыс. рублей

109,8

в % к соответствующему периоду предыдущего года

Динамика ввода в действие жилых домов тыс. м² общей площади жилых помещений



Ввод в действие (в эксплуатацию) зданий, в январе-июне 2023 года, единиц